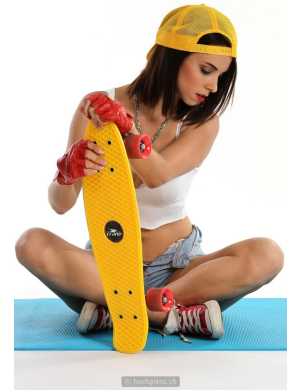




das hochglanz.ch-model kaylee



details

jahrgang: 1984
gewicht: 48 kg

grösse: 162 cm
schuhe: 38

konfektion: 34 / 36
masse: 85 / 66 / 87

wohnregion:
vorarlberg

einsatzbereiche

mode: ja
bademode: ja

kunst: ja
dessous: ja

portrait: ja
teilakt: eventuell

werbung: ja
akt: nein